

RAPTOR 8D diesel självsugande avloppspump

Artikelnr	Beteckning
117318	RAPTOR 8D:DN200

Installation		Övrigt	
Vikt	1950,0 kg	Max Tryck	44 mVp
Ansl. ut	DN200	Max Flöde	600,0 m ³ /tim

För tillfällig förbipumpning av dagvatten/avloppsvatten. Variabel hastighet för konstant nivåhållning. Levereras med skyddsram och ljudisolering.

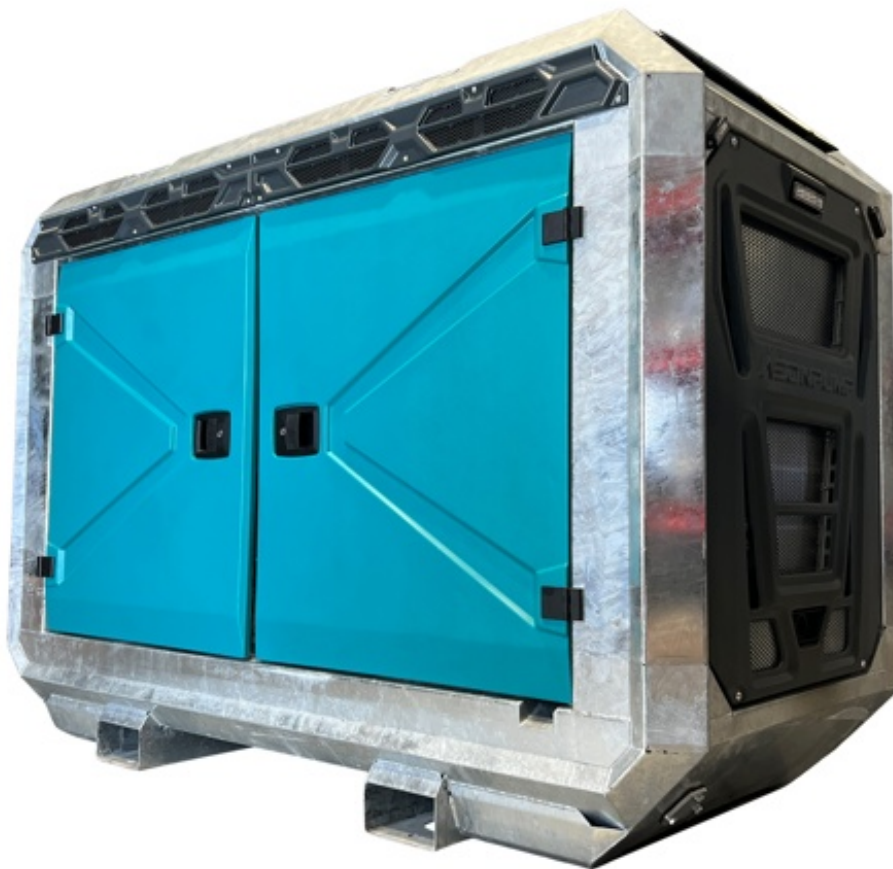
Tillfällig hantering av dagvatten/förbipumpning av orensat kommunalt avloppsvatten har sina egna nyanser som gör det till ett specialområde.

Våra pumpar finns i en rad olika storlekar med anslutningar och drivmedelsalternativ för att täcka de flesta tänkbara behov som kan uppstå vid tillfällig omledning av dagvatten, kommunalt avlopp m.fl.

Pumparna är torruppställda och monterade på modulbyggda ramar. Självsugande (självevakuerande) tekniken består av en eldriven Claw vacuum pump (klovakuumpump) som är en effektiv och pålitlig pumptyp, som stänger av sig själv (detta är inställbart) när vatten når pumphuset – dvs att all luft har evakuerats. Tillsammans med konstant nivåhållning med varvtalsreglering av motorn mot nivågivare i realtid, möjliggörs underhållsfri, helt autonom drift.

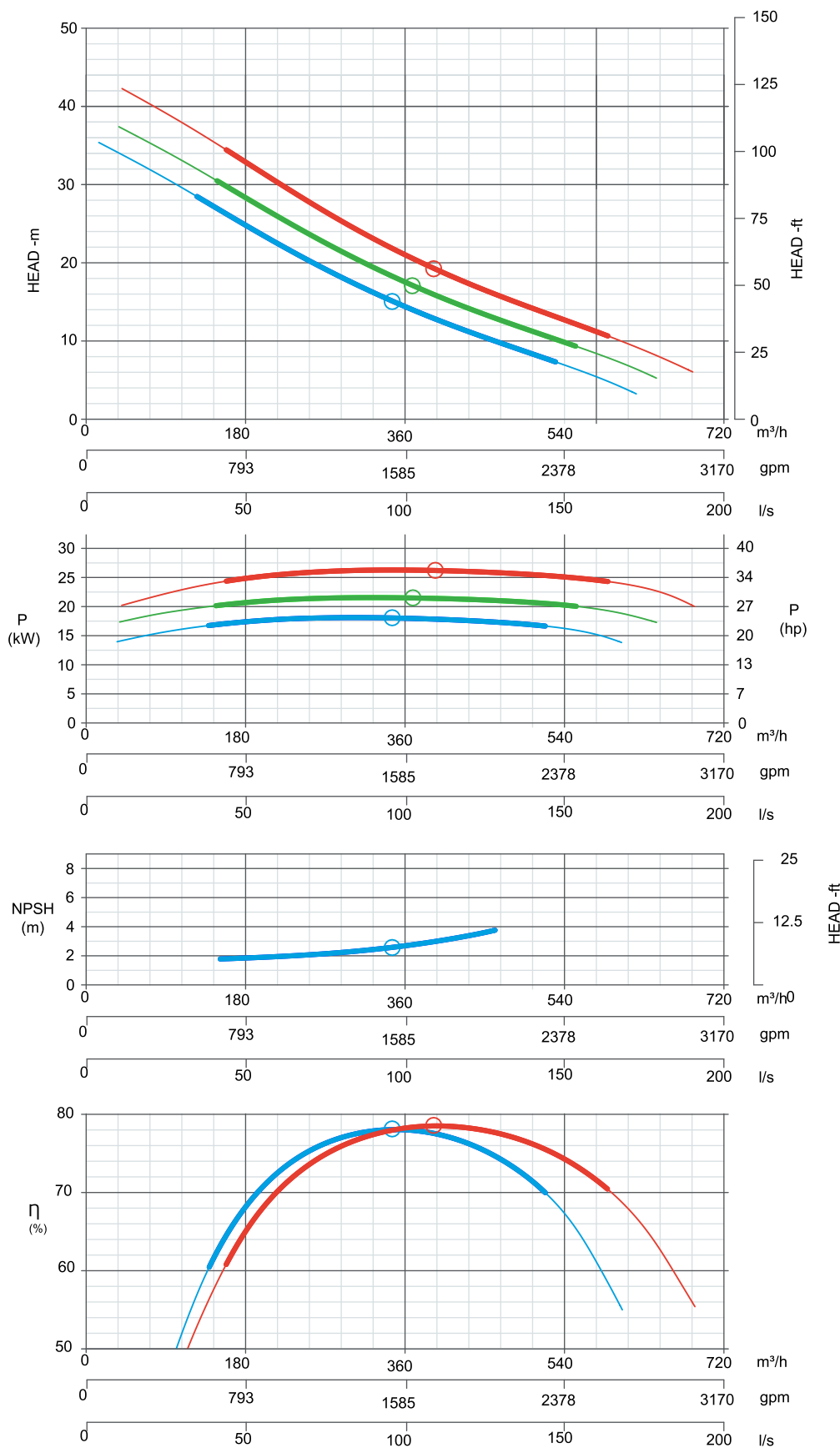
Snabbfakta:

- Högeffektiv design för minskade driftkostnader
- Oändlig torrkörningskapacitet
- Vakuumpump som autoavstängning
- Automatisk stopp/start
- Fjärrövervakning



Curves at Speeds:

1500 rpm 1600 rpm 1700rpm



Note: Pump power P include mechanical seal friction and bearing frame losses, from a run in bearing frame.
(Testing according ISO 9906:2012-38)

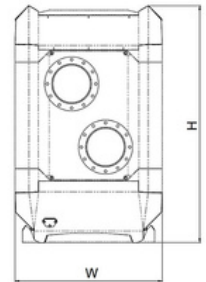
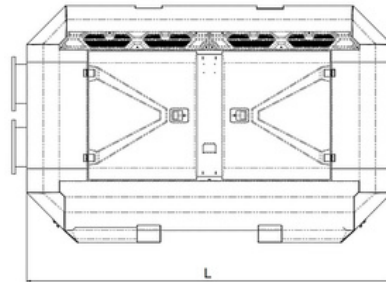
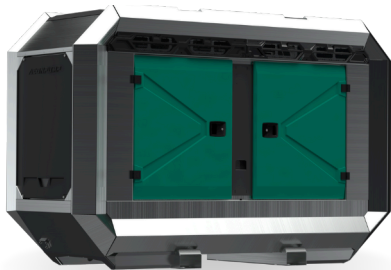
Features and Competitive Edge

Type: Raptor 8D
 Connection size: 8"

Frame LxWxH: 2299x1100x1601 mm
 Dry weight: 1950 kg
 Fuel tank capacity: 270 L
 Sound level: 73 dB (at 10 m)

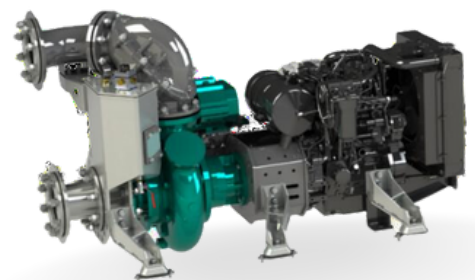
Designed for heavy duty applications.
 Sewage bypass, drainage and dewatering:

- Extended maintenance intervals;
- High-grade parts of superior quality;
- Online telemetry and remote access capability;
- Unsurpassed efficiency values that set the industry standard.



Pump Technical Specification

Pump Max. flow: 600 m³/h
 Max. pressure: 44 m
 Impeller type: Screw impeller
 Solids handling: 115 mm
 Temperature: max. 40°C
 Casing: GG25 (0.6025)
 Impeller: GGG60 (0.7060)
 Suction Liner: GG20 (0.6020)
 Wear Ring: GG20 (0.6020)
 Shaft: 1.4021
 Shaft sealing: WC/SiC/NBR
 O-Rings: NBR
 Suction liner adjustable by external regulation screws



Priming System Pump type: **dry claw vacuum pump**
Air handling capacity: **60 m³/h**
Max. vacuum: **9.0 m**
Floatbox: **Hot dip galvanized Steel**
Non-return valve: **Ductile iron GJS400**
Check valve ball: **Rubber NBR**



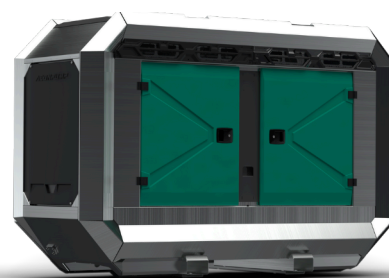
Engine Options

Standard Model: **Hatz 3H50TICD/ Hatz 3H50TIC**
Emission standard: **Stage V/ Tier 4F**
Cylinders: **3**
Displacement litres: **1.464**
Aspiration **Turbocharged**
Bore and stroke mm: **84 x 88 Inches**
Maximum power: **28 kW @1700 rpm**
Variable speed: **1500 - 1700 rpm**
Combustion system: **High-pressure common rail direct injection**
Exhaust after treatment: **cEGR, DOC, DPF**

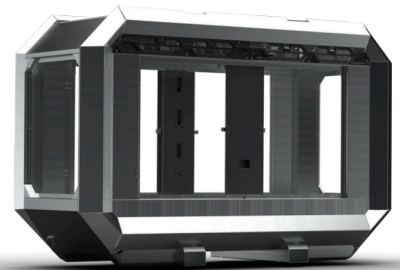


Frame Options

Silent canopy Canopy type: **Stackable**
Material: **Hot dip galvanized Steel**
Dimensions LxWxH: **2299x1100x1601 mm**
Lifting point: **Single lifting point**
Forklift pockets: **Installed**



Open canopy Canopy type: **Stackable**
Material: **Hot dip galvanized Steel**
Dimensions LxWxH: **2299x1100x1601 mm**
Lifting point: **Single lifting point**
Forklift pockets: **Installed**



Control Panel Options

Standard AEONPUMP Software
Automatic level control
Hydrostatic level sensor*
SMS alarm system*
Online telemetry*
Dual float switch
Light Assistant*

* Optional

